

---

# Alte und neue Formen des Engagements für Geflüchtete und Unterstützungsbedarfe

Einblicke aus und Ausblicke auf die Forschung

8. Dezember 2022

Fachveranstaltung „Frauen, Flucht und Resilienz“

# Überblick

- **Projekt: Neue und Alte Formen des Engagements** – Privatunterbringung als Engagementform mit Momentum
- **Projekt: Ukrainische Frauen zw. Ankommen & Rückkehr** – Multidimensionale Mobilitätsentscheidungen
- **Laufende Forschung am DeZIM** – Forschungsagenda und Potenzial für Synergie-Effekte
- **Vergleichende Perspektiven** – Fluchtmigration als Daueraufgabe

# Privatunterbringung von Geflüchteten

Teilprojekt: „Neue und alte  
Formen des Engagements  
für Geflüchtete“

**DeZIM.insights +**

Working Paper #05 Berlin, September 2022

New platforms for engagement

Private accommodation of  
forced migrants from Ukraine



Liam  
Haller



Theresa  
Uhr



Sifka Etlar  
Frederiksen



Ramona  
Rischke



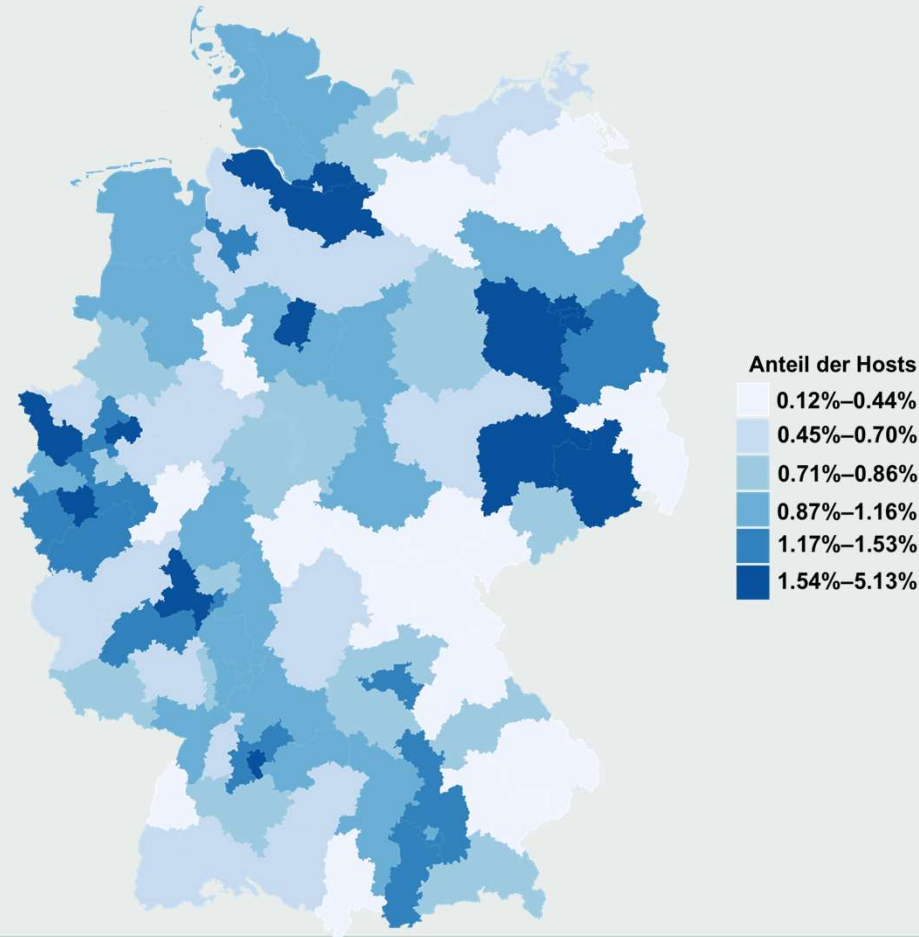
Zeynep  
Yanaşmayan



Sabrina  
Zajak

Liam Haller, Theresa Uhr, Sifka Etlar Frederiksen, Ramona Rischke, Zeynep Yanaşmayan & Sabrina Zajak

## Deutschlandweites Engagement und starke Neuaktivierung



Befragung von **3.251 Personen** in 06/2022

### Umfangreiche „Neuaktivierung“

- **58%** der befragten Unterbringenden engagieren sich zum **ersten Mal** für Geflüchtete

### Hauptmotive für die Privatunterbringung:

- „handfeste“ Hilfe leisten
- Geflüchtete unterstützen
- Aktivismus als Teil einer Demokratie
- Die Gesellschaft mitgestalten wollen

## Die Mehrheit der Unterbringenden verfügt über **gute räumliche Voraussetzungen**

Die geflüchtete(n) Person(en) ..	Anteil
haben ein <b>separates</b> und <b>abschließbares Zimmer</b>	57%
haben ein <b>separates</b> und nicht abschließbares <b>Zimmer</b>	17%
<b>teilen sich ein Zimmer</b> mit bereits im Haushalt lebenden Familienangehörigen oder Mitbewohnenden.	2%
haben eine <b>eigene, getrennte Wohnung</b> von uns.	20%
Sonstiges	8%

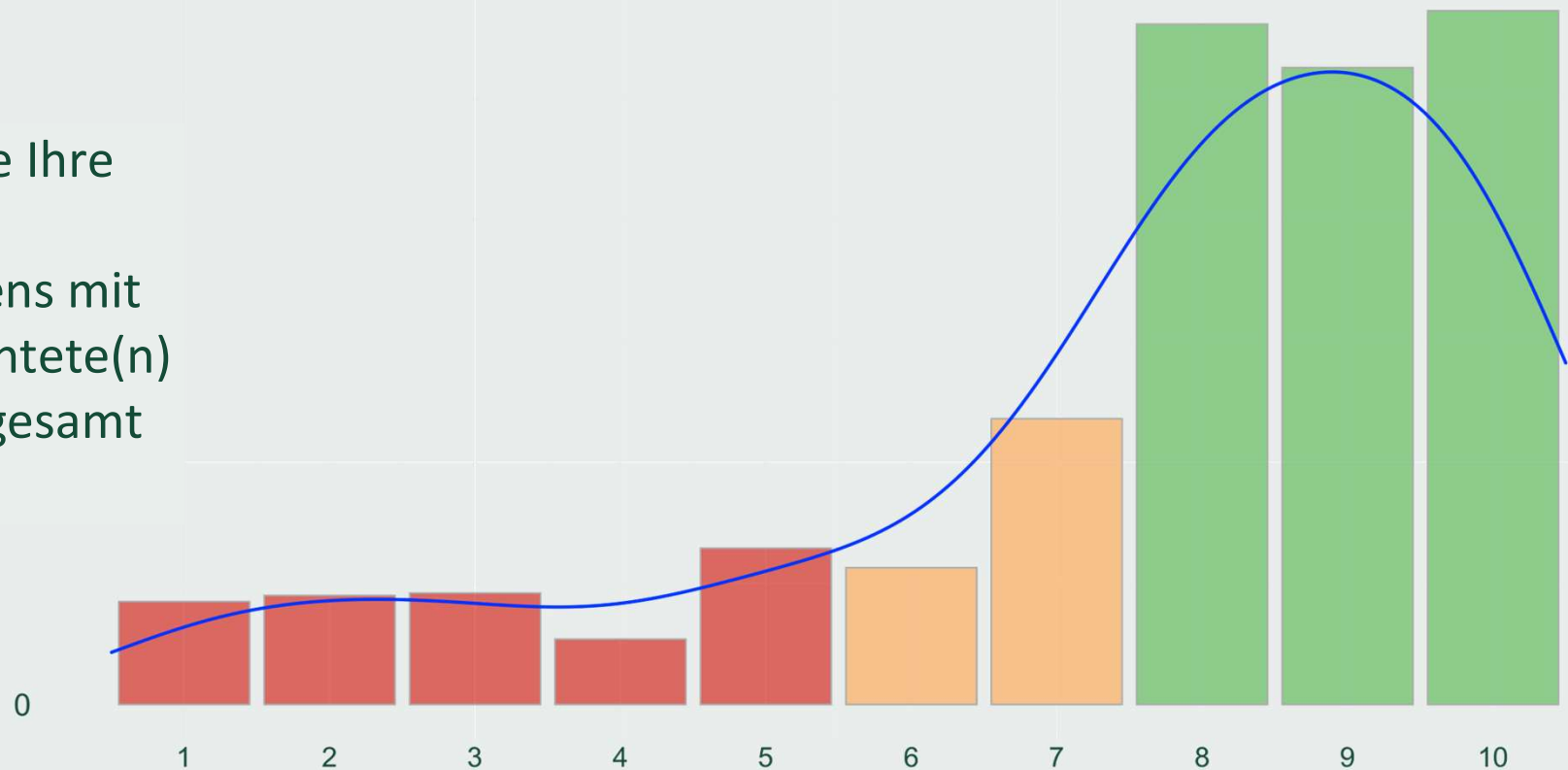
## Es besteht eine **starke Einbindung** in unterschiedliche Haushaltsaktivitäten

Aktivitäten im Haushalt	Anteil
Gemeinsame <b>Mahlzeiten</b>	65%
Gemeinsame <b>Freizeitaktivitäten</b>	63%
Beteiligung an <b>Haushaltsausgaben</b> (z.B. für Miete oder Lebensmittel)	43%
Übernehmen von <b>Betreuungsleistungen</b> (z.B. für ältere Personen oder Kinder)	10%
Beteiligung an <b>Aufgaben im Haushalt</b>	71%

## Jeweils die große Mehrheit der befragten Unterbringenden:

- bewertet ihre **Erfahrung als positiv (82%)**
- würden **auch in Zukunft** Ihren Wohnraum zur Verfügung stellen (80%)

Wie würden Sie Ihre Erfahrung des Zusammenlebens mit der/den geflüchtete(n) Person(en) insgesamt beurteilen?



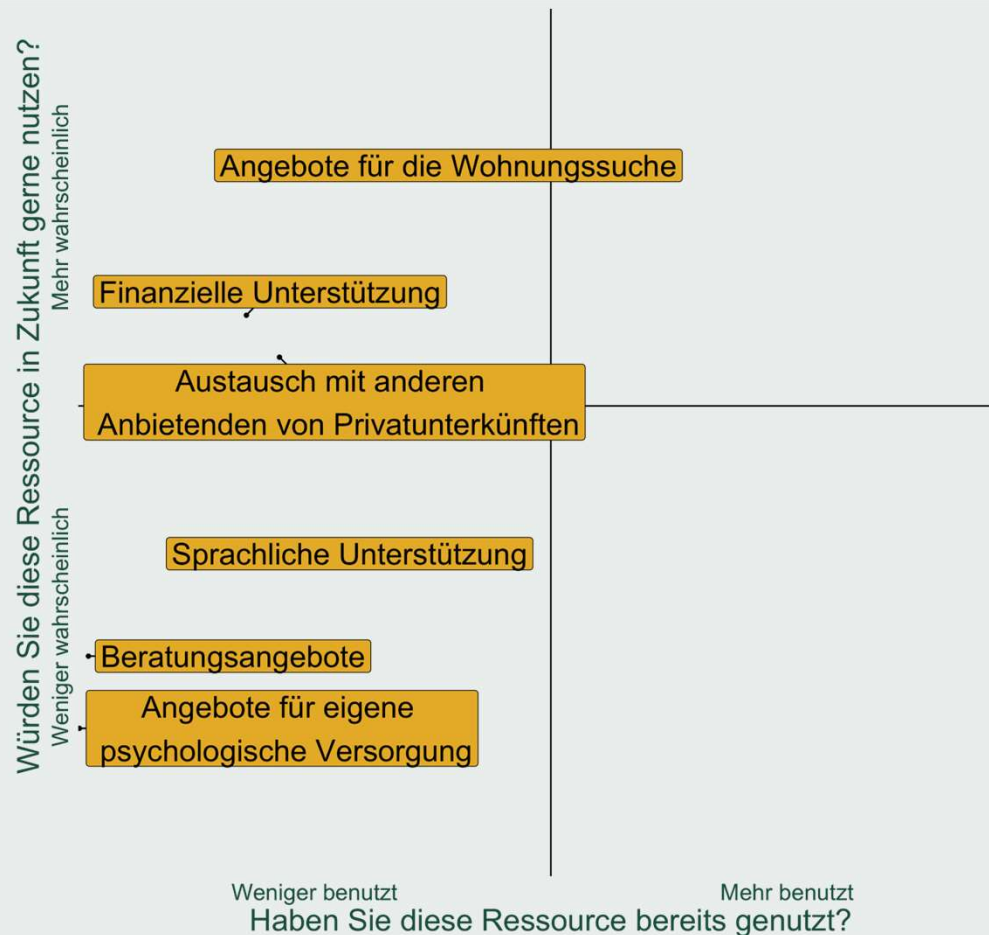
„**Der Papierkrieg.** Dutzende Anträge von etlichen Ämtern, **nichts einheitlich** von Kreis zu Kreis. Vieles **nur auf Deutsch**. Also muss man helfen. **Für Geflüchtete alleine unmöglich zu leisten.**“



„Wir haben eine zeitlich begrenzte Unterkunft angeboten, doch haben wir das **Gefühl, dass wir jetzt selber schauen müssen, wie wir wieder unsere Gäste weiter unterbringen.** Denn die schwierigste Aufgabe ist das Finden einer Wohnung. Da gibt es fast keine Hilfe“



# Es bestehen umfangreiche Unterstützungsbedarfe



## Dringende Bedarfe der Unterbringenden

- Hilfe bei der Wohnungssuche
- Finanzielle Unterstützung
- Austausch mit anderen Unterbringenden
- Überbrückung bürokratischer Hürden

**Kurzprojekt „Geflüchtete  
Frauen aus der Ukraine –  
Zwischen Ankommen &  
Rückkehr“**

## Ausführliche qualitative Interviews mit 32 Frauen in Berlin und Frankfurt/Oder

- Komplexität von Mobilitätsentscheidungsprozessen
- Integrationsdynamiken & Familienkonstellationen
- Unterstützungsbedarfe

16.12.2022

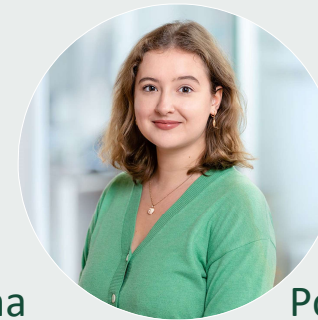
DeZIM Lunch\_discussion | Wie können zugewanderte Mütter „Stark im Beruf“ werden?

16. Dezember 2022, 13:00-14:00 Uhr

Online via Webex



Jonna  
Rock



Polina  
Semyonova



Agnès  
Bouché



Zeynep  
Yanaşmayan



Ramona  
Rischke

**Forschungsagenda &  
laufende Forschung am  
DeZIM (*und darüber  
hinaus*)**

# Forschungsagenda

**Vertiefende Forschungsbedarfe** zu Privatunterbringung, Mobilitätsentscheidungen und Integrationsprozessen

- **Monitoring** über die Zeit und im regionalen sowie internationalen Vergleich
- **Langfristige Auswirkungen** auf Geflüchtete & Zivilgesellschaft

## Laufende Studien am DeZIM

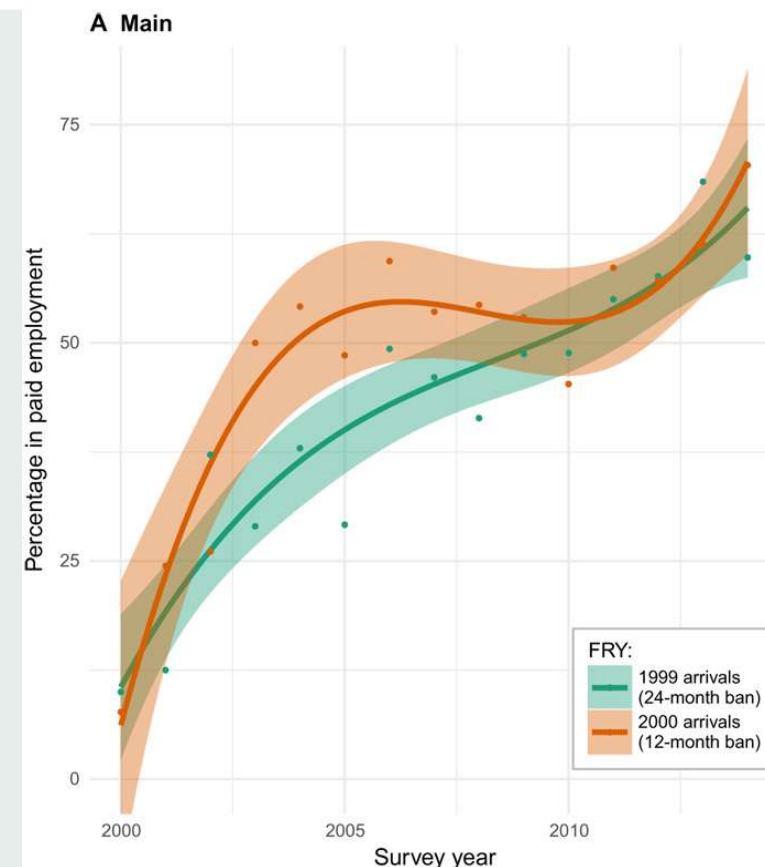
- **Repräsentatives Online Access Panel** – *DeZIM.insights #5 & DeZIM.insights #1*
- **„Unterstützung und Integration von Geflüchteten aus der Ukraine“** – Qualitative Längsschnitterhebung und Befragung von Geflüchteten in Privatunterbringung
- **„Neue und alte Formen des Engagements für Geflüchtete“** - Bevölkerungsbefragung ehrenamtliches Engagement, Längsschnitterhebung Privatunterbringende & Social Media Data - *DeZIM.insights #5*
- **„Resettlement of Ukrainians Panel Study“** - *DeZIM.insights #6*

# **Vergleichende Perspektiven auf Integration in und Flucht nach Deutschland**

# Was hilft bei der strukturellen Integration?

- **Früher Zugang zu Integrationsangeboten**, insb. Sprache
- **Schneller Zugang zum Arbeitsmarkt**
- **Schnelle Rechtssicherheit**
- Anerkennung von **Bildungsabschlüssen & Qualifikationen**
- **Betreuungsangebote** für Kinder
- **Bewegungsfreiheit**
- Möglichkeit der **Familienzusammenführung**

(z.B. Brücker et.al., 2019, 2020, 2021, 2022, Hainmüller et al. 2016, Kosyakova et al. 2021, Marbach et al., 2018 )

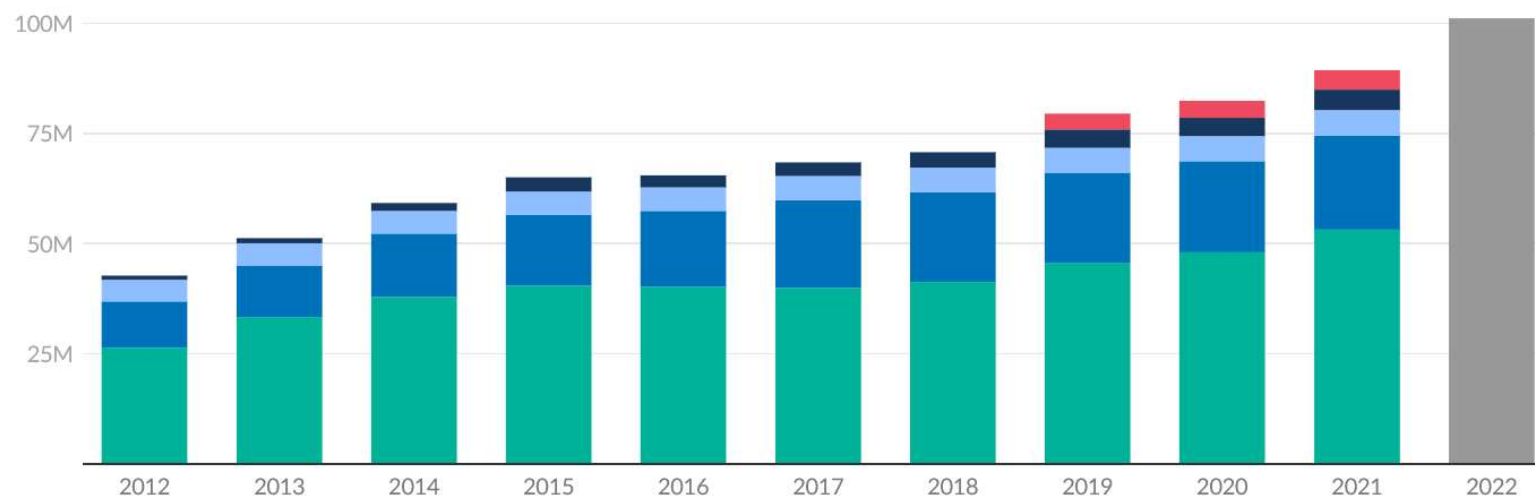


Quelle: Marbach et al. 2018

# Gegenwartsfokus in der Auseinandersetzung mit Fluchtbewegungen

## People forced to flee worldwide (2012 - 2022)

■ IDPs ■ Refugees under UNHCR's mandate ■ Refugees under UNRWA's mandate ■ Asylum seekers ■ Venezuelans displaced abroad  
■ Latest available estimates



Note: 2022 figures are estimated using data available as of 9 June 2022

Source: UNHCR Refugee Data Finder

Umgang mit  
Fluchtbewegungen  
wird **Daueraufgabe**  
bleiben



**Vielen Dank.**